

西门子 PLC MODBUS RTU 通讯模块

EM-410 PROFINET/MODBUS RTU 网关



- 支持西门子PROFINET协议
- 支持S7-300系列PLC
- 支持MODBUS RTU 协议(主站/从站)
- 多达128条主站命令，从站4000个寄存器
- 无需编写梯形图逻辑

简介

EM-410 模块为需要将西门子 PLC 接入到MODBUS RTU网络的用户提供PROFINET – MODBUS RTU协议转换功能。

支持西门子S7-300系列PLC。连接到扩展的以太网模块或PLC集成的以太网口，或者通过工业交换机连接到PLC网口。

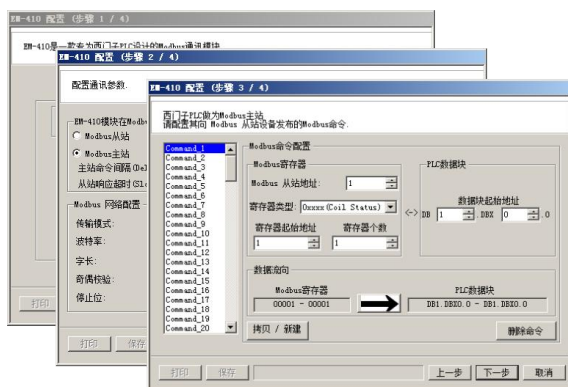
省去编写梯形图逻辑

EM-410模块与PLC之间的数据交互使用底层通讯协议，不需要用户编写任何梯形图逻辑。用户只要配置所需的数据块 (DataBlock)

即可实现MODBUS网络数据与PLC内存数据之间的传输与交换。

Windows工具实现简便的设置

通过简便易用的工具软件，用户可以进行EM-410模块的配置



MODBUS 功能

EM-410模块的MODBUS接口功能：

- 主站/从站
- RTU（2进制）模式，16位CRC校验
- 奇偶校验位
- 8位数据长度
- 波特率9600，19200，38400bit/s
- 停止位自动兼容
- 支持IEEE754 32位浮点数，支持字节交换
- 通讯心跳诊断

EM-410模块支持的MODBUS命令：

- 1：读线圈状态
- 2：读输入状态
- 3：读保持寄存器
- 4：读输入寄存器
- 5：写单个线圈
- 6：写单个寄存器
- 15：写多个线圈
- 16：写多个寄存器

MODBUS 数据

EM-410模块数据：

- 作为从站：
 - 0xxxx：1000个位寄存器
 - 1xxxx：1000个位寄存器
 - 3xxxx：1000个字寄存器
 - 4xxxx：1000个字寄存器
- 作为主站：
 - 共128条命令
 - 每条命令：1696个位寄存器
 - 106个字寄存器

电气隔离

EM-410模块使用24VDC，1500VDC隔离供电。

MODBUS RS-485接口，采用2500VDC电气隔离，15kV非接触（8kV接触）ESD保护。

规格&订购信息

供电：24VDC电源

功率：<2W

接口：PROFINET：RJ45以太网口

MODBUS：RS485端子

指示灯：电源，模块状态，RS485发送/接收，以太网连接/数据

工作温度：0~60°C

储存温度：-40~85°C

工作湿度：5~95%无凝露

模块安装：35mmDIN导轨

模块尺寸：53 x 87 x 60（宽 x 高 x 深 mm）

型号：EM-410

描述：PROFINET/MODBUS RTU网关模块

出品：大连优为自动化技术有限公司

网址：www.uway.tech

电话：86-411-88700019